

### Public

Jeunes adultes souhaitant s'orienter pour la suite de leurs études ou identifier une/des voie(s) qui leur correspondent.

### Les plus

- Un accompagnement bienveillant
- Une meilleure connaissance de soi
- Une compréhension des attentes de la société

### Formatrices

Elvita Guigoz  
Formatrice avec brevet, spécialisée en image et estime de soi

Madeleine Meister  
Formatrice, spécialisée en orientation scolaire et professionnelle

### Prix

CHF 100.-/heure

### Date et heure

A convenir avec la personne

### Info et inscription

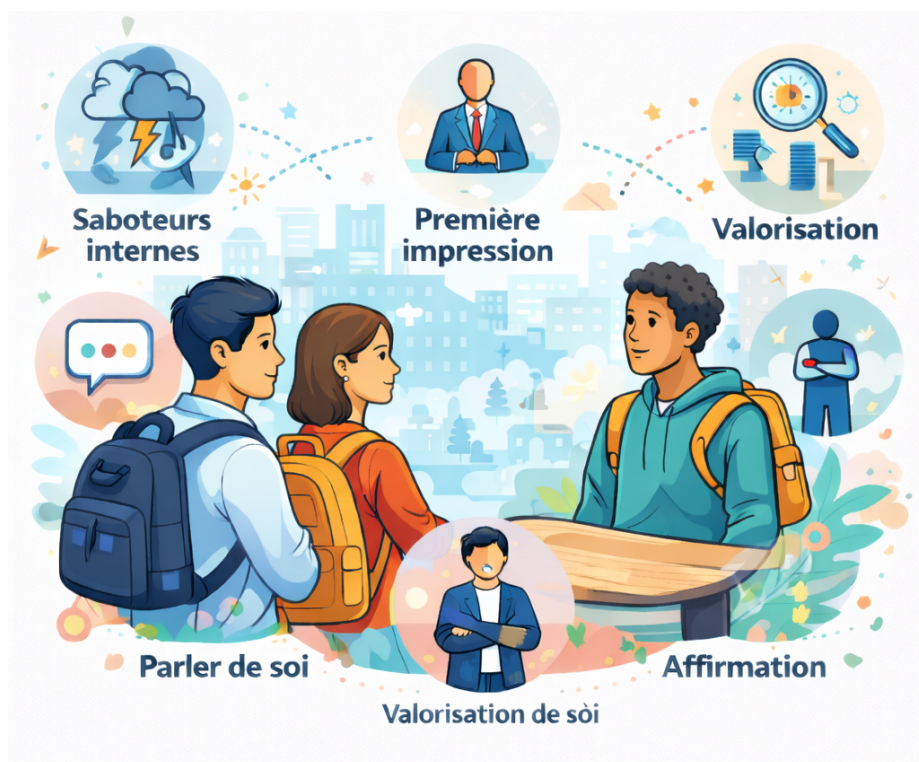
contact@mad-evi.ch  
www.mad-evi.ch

Elvita Guigoz  
079 308 12 24

Madeleine Meister  
079 945 93 33



## Préparer un entretien, renforcer son image de soi



Lors de ces sessions de coaching, nous aborderons les sujets liés à la préparation d'un entretien et à l'image de soi.

Il sera notamment question d'identifier les saboteurs internes (doutes, peurs, croyances limitantes), de travailler la première impression, d'apprendre à parler de soi avec plus de clarté et d'assurance, de développer l'affirmation de soi et de mieux valoriser ses compétences et ses ressources.

Cet accompagnement se déroule dans un cadre bienveillant, afin de permettre à chacun de se présenter de manière plus confiante et alignée.